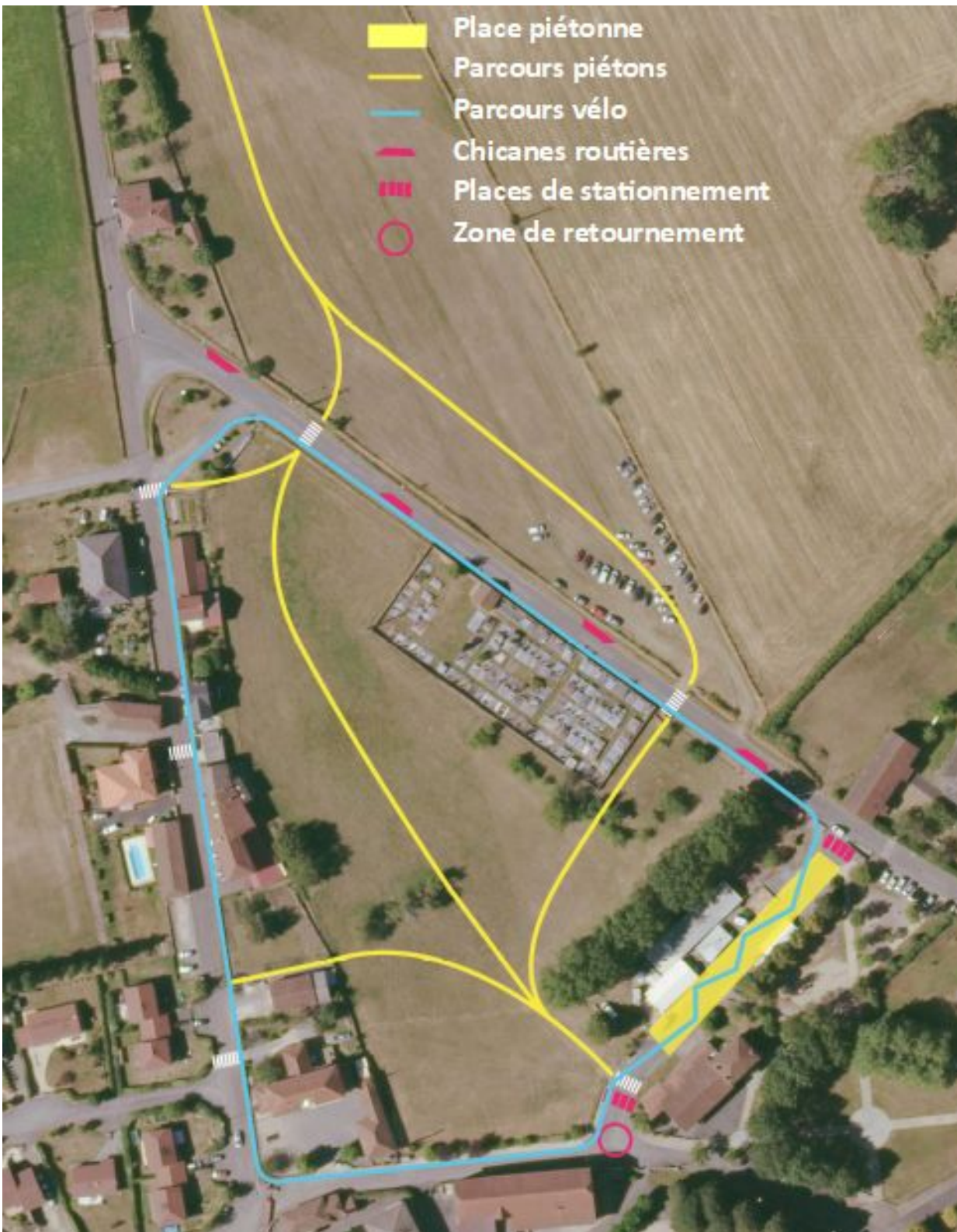


Samedi 8 février 2020

# Atelier de co-conception du projet de la place publique

- Test à l'été 2020 de l'espace central piéton (reporté en 2021 pour cause Covid)
- Co-conception et co-construction avec les habitants lors d'un prochain week-end de printemps 2021



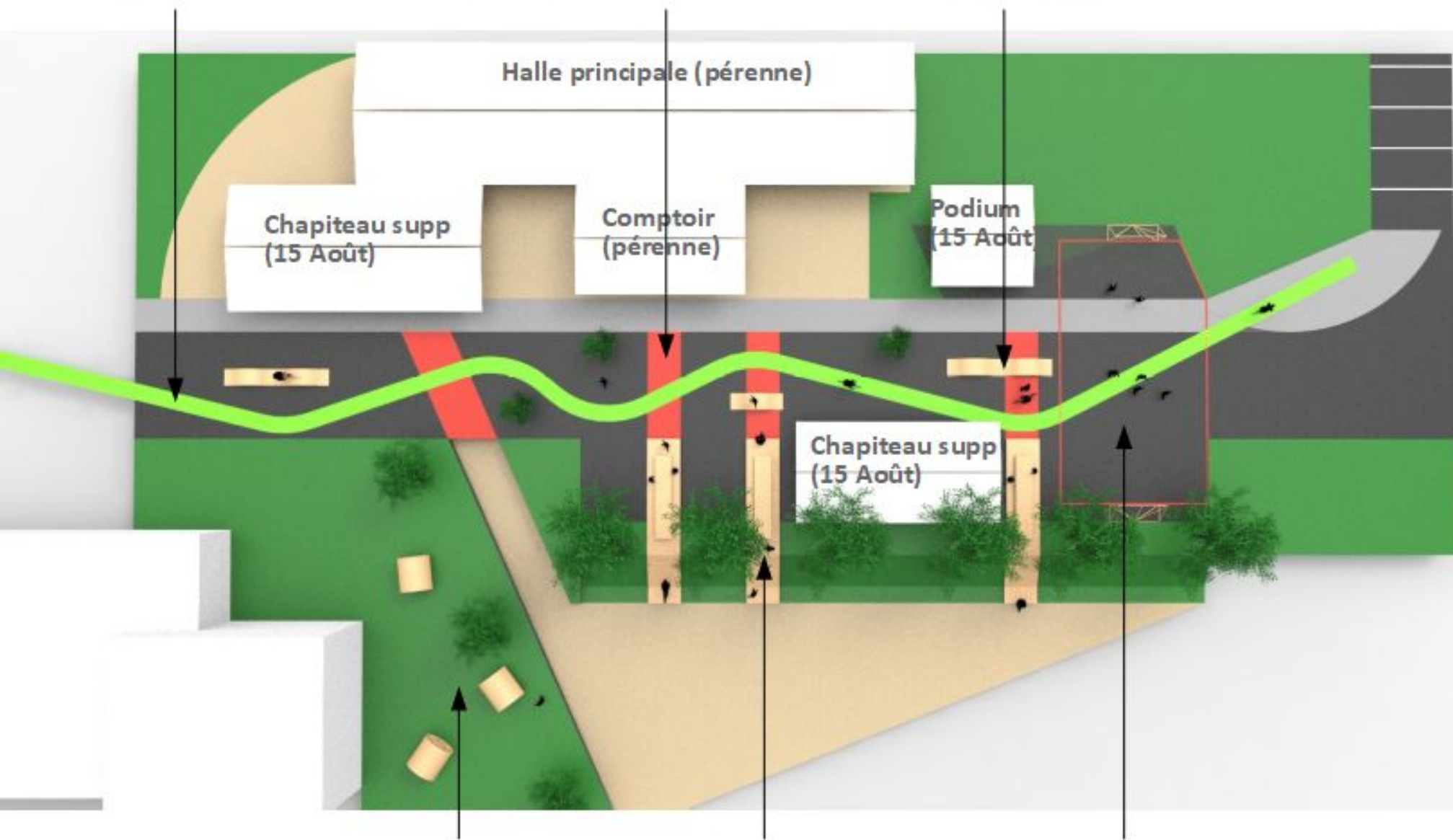
## Quézac – projet test été 2020 *Plan du village*

- Place piétonne
- Parcours vélo qui passe par la place et fait le tour du bourg (bande cyclable)
- Tracés piétons pour relier les espaces (tonte prairie) + passage Ouest prairie

Bande cyclable

Bandes transversales couleur dans le prolongement des mobiliers

Tremplin vélo



Chapiteau supp  
(15 Août)

Halle principale (pérenne)

Comptoir  
(pérenne)

Podium  
(15 Août)

Chapiteau supp  
(15 Août)

Espace wifi

Bandes mobilier faisant le  
lien entre la place et l'espace  
jeux, utilisant le talus

Mini terrain



Mini terrain

Bandes mobilier faisant le lien entre la place et l'espace jeux, utilisant le talus

Tremplin vélo

Espace wifi

Comptoir (pérenne)

Halle principale (pérenne)

Chapiteau supp (15 Août)

Bandes transversales couleur dans le prolongement des mobiliers et des chemins d'accès

Bande cyclable



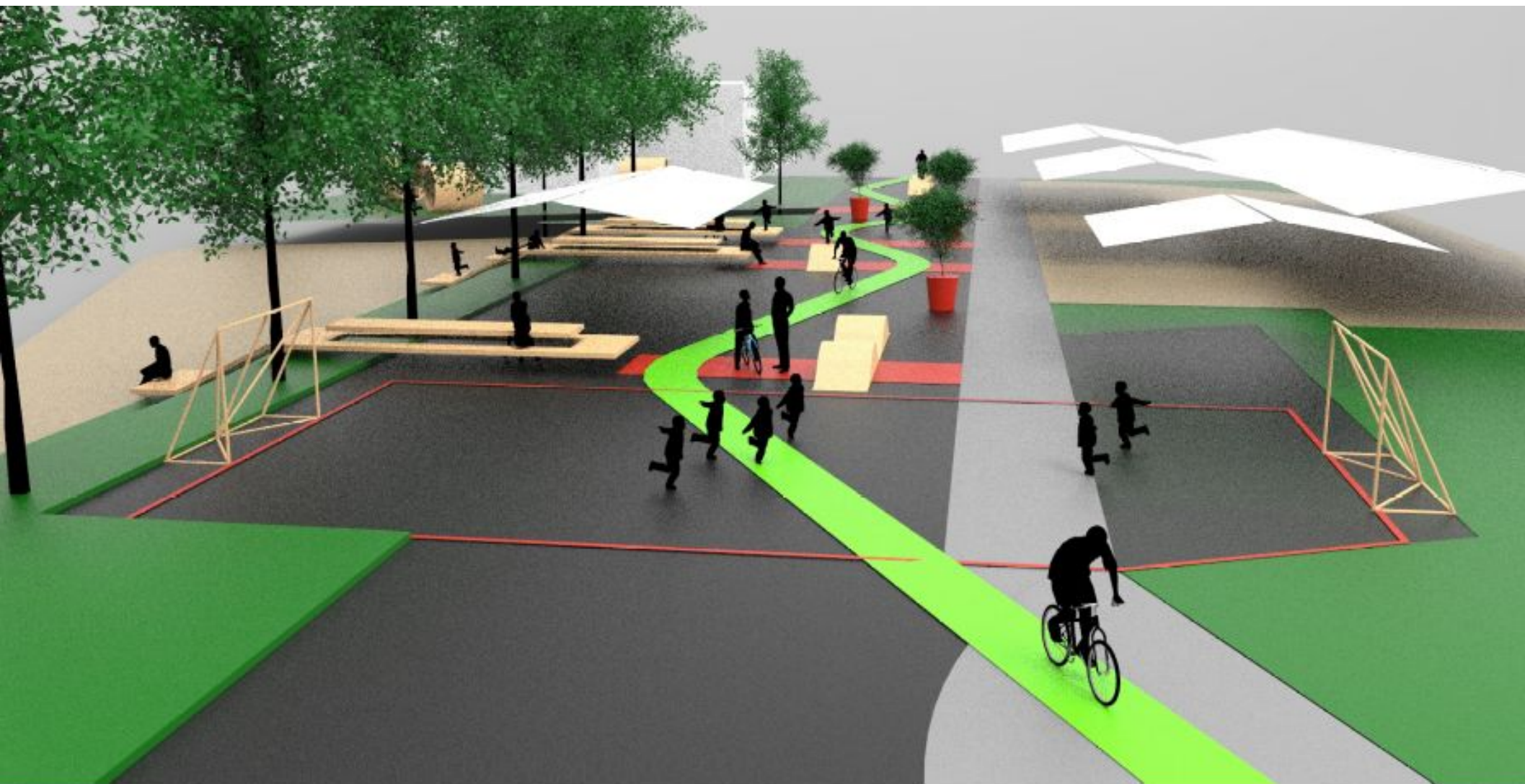




## Bandes de mobiliers en bois

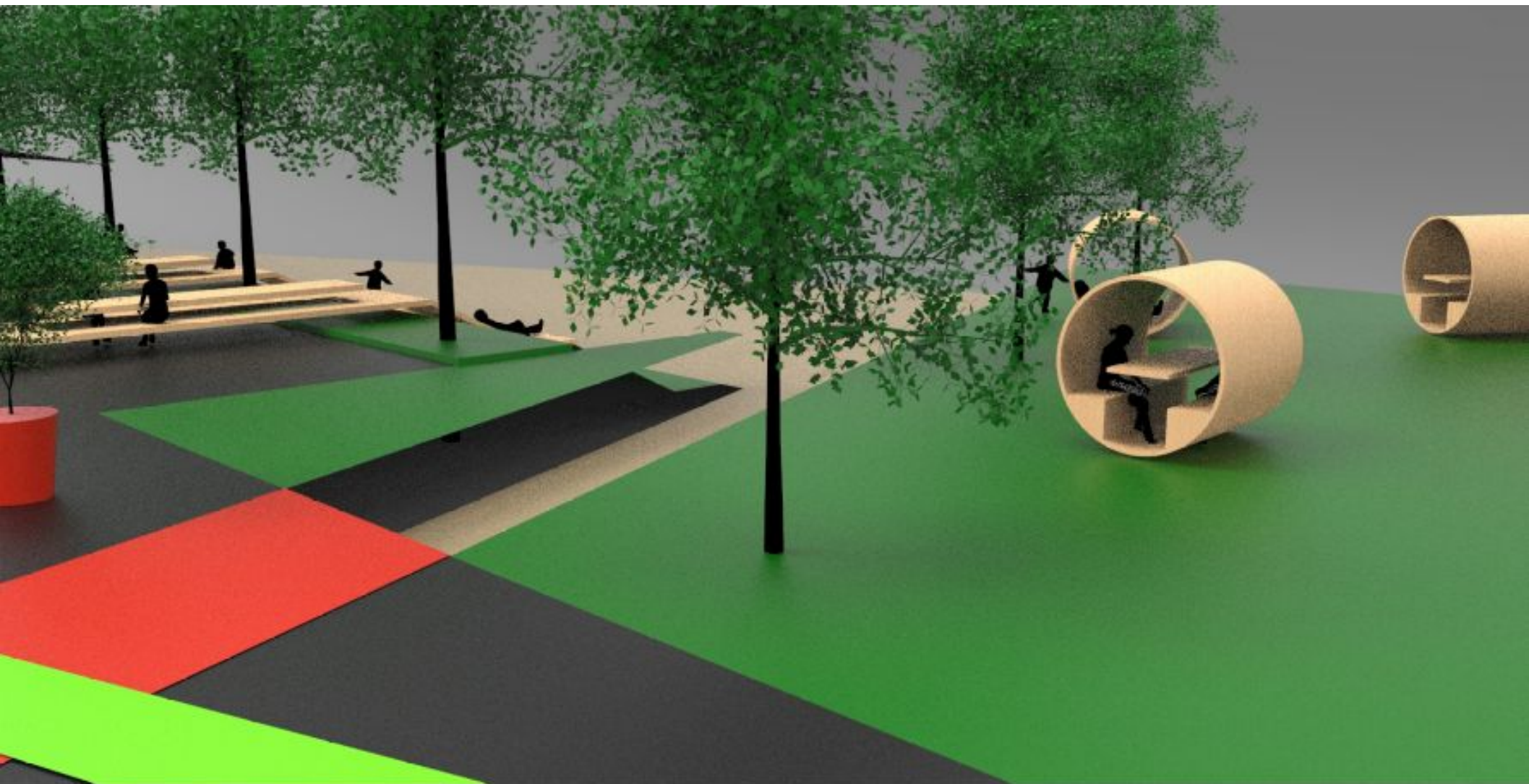
- Positionnées sous les arbres pour profiter de l'ombre
- Épousent la forme du talus pour aménager des bains de soleil
- Tables géantes « découpées » dans la plate-forme en partie haute
- Se prolongent sur la place avec des bandes de couleur





## Mini terrain de foot

- Positionné dans le sens de la largeur et en bout de place pour optimiser l'espace occupé
- Simple tracé coloré au sol



## Espace wifi

- Des tunnels en bois pour le côté « cabane » très demandé par les jeunes et enfants
- Des tables et bancs intégrés dans l'un d'eux
- Le chemin qui mène de l'église à la place est prolongé par une bande de couleur sur la place



## Place publique de Quézac Détails des prototypes en vue de l'aménagement transitoire de la place publique de Quézac

Les mobiliers «talus» sont constitués de :  
- une structure en bois brut (45x145mm)  
- un plancher et table en bois raboté (27x200mm)

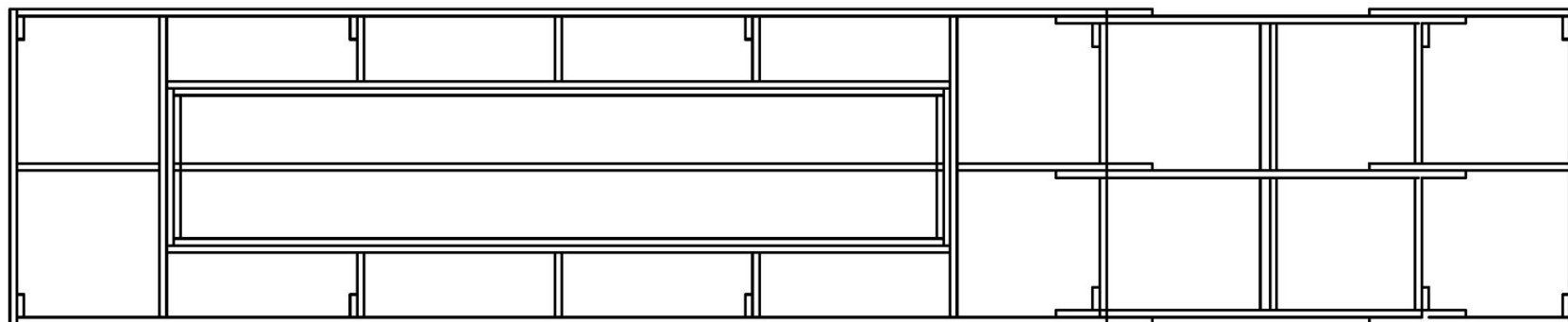
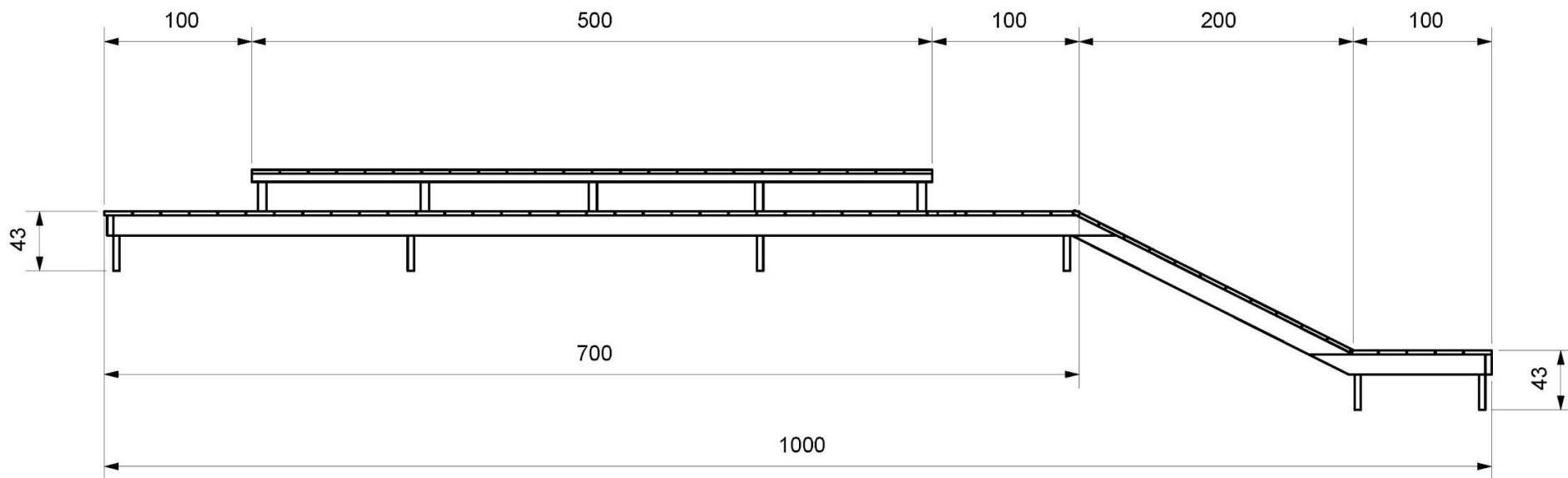
Les mobiliers «tunnel» sont constitués de :  
- un piétement structurel en bois brut (45x145mm)  
- un double anneau acier (tube carré 50x50x1mm)  
- un habillage intérieur en bois raboté (45x45mm)



NB : le projet d'aménagement temporaire prévoit :  
- 3 mobiliers talus  
- 3 mobiliers tunnel  
Le tableau des fourniture ci -après précise les quantité nécessaires pour 1 et 3 éléments de chaque type.



Place publique de Quézac  
**Plan du mobilier «talus»**



Place publique de Quézac  
Plan du mobilier «tunnel»

